


Nazwa i adres jednostki sprawozdawczej SZKOŁA PODSTAWOWA IM. ADAMA MICKIEWICZA W SZYDŁOWIE 1 95-083 Szydłów	Wyciąg z danych zawartych w załączniku 'Informacja dodatkowa' sporządzony na dzień: 31-12-2025 r.	Adresat: Gmina Lutomiersk
Numer identyfikacyjny REGON 001150138		176140F419A0E47E 

II. Dodatkowe informacje i objaśnienia obejmują w szczególności:		
	Wyszczególnienie	Kwota
1.7.	Kwota odpisu aktualizującego należności finansowe z tytułu pożyczek udzielonych ze środków budżetu JST utworzonego na podstawie art. 35b ust. 1 ustawy o rachunkowości - ujęta w poz. 1.7 Informacji dodatkowej	0,00
1.10.	kwotę zobowiązań w sytuacji gdy jednostka kwalifikuje umowy leasingu zgodnie z przepisami podatkowymi (leasing operacyjny), a według przepisów o rachunkowości byłby to leasing finansowy lub zwrotny z podziałem na kwotę zobowiązań z tytułu leasingu finansowego lub leasingu zwrotnego	0,00
1.10.1.	Łączna kwota zobowiązań z tytułu leasingu finansowego wykazana w pozycji 1.10	0,00
1.10.2.	Łączna kwota zobowiązań z tytułu leasingu zwrotnego wykazana w pozycji 1.10	0,00
1.12.	łączną kwotę zobowiązań warunkowych, w tym również udzielonych przez jednostkę gwarancji i poręczeń, także wekslowych, niewykazanych w bilansie, ze wskazaniem zobowiązań zabezpieczonych na majątku jednostki oraz charakteru i formy tych zabezpieczeń	0,00

Potwierdzenie za zgodność z danymi w Informacji dodatkowej

Anna Janina Kocemba
(główny księgowy)

2026.03.25
rok mies. dzień

Julita Skulimowska-Wilk
(kierownik jednostki)

Wyciąg z danych zawartych w załączniku 'Informacja dodatkowa'

Symbol	Wyszczególnienie	Uwaga JST
--------	------------------	-----------

Potwierdzenie za zgodność z danymi w Informacji dodatkowej

Anna Janina Kocemba
(główny księgowy)

2026.03.25
rok mies. dzień

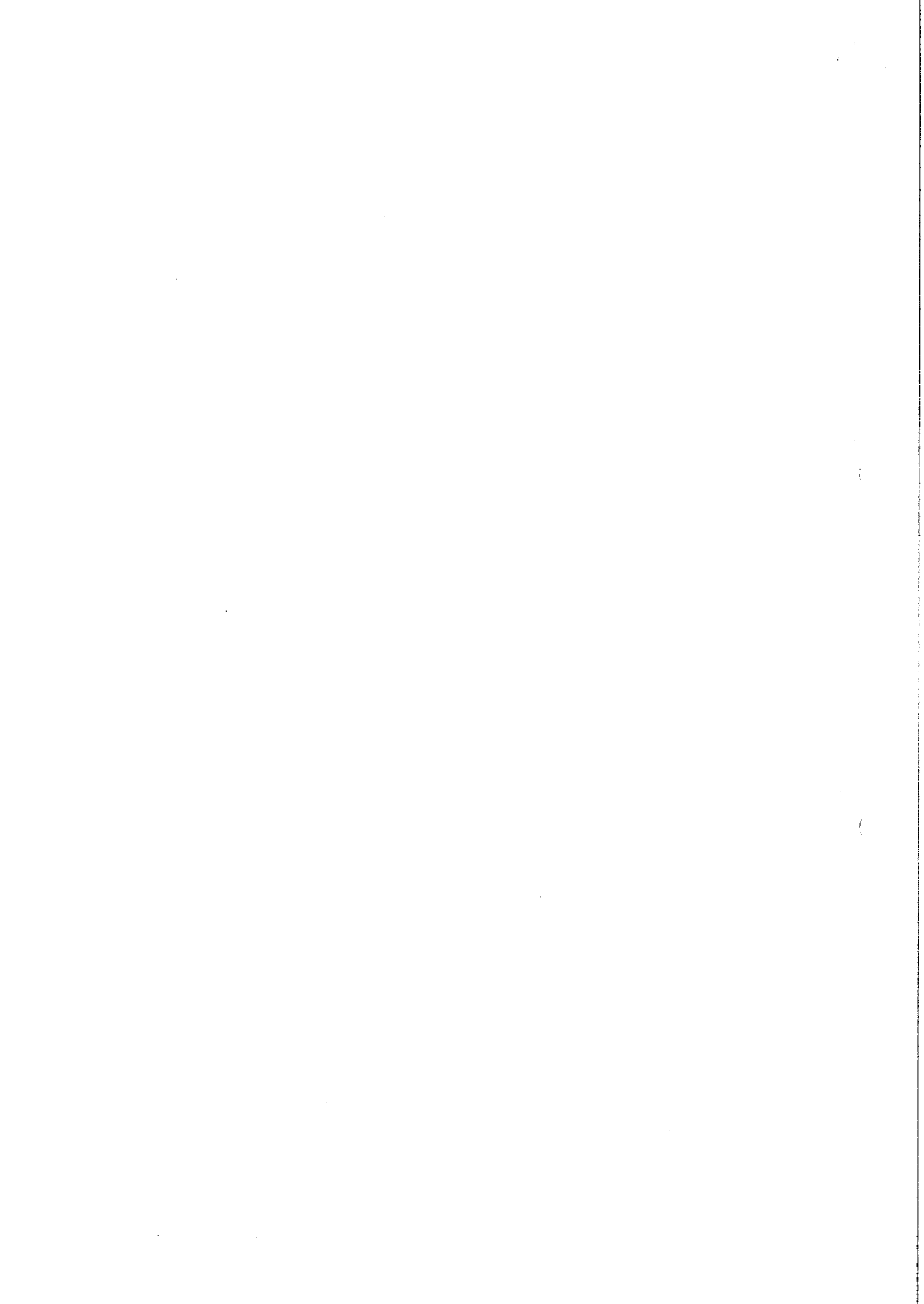
Julita Skulimowska-Wilk
(kierownik jednostki)

SZKOŁA PODSTAWOWA
im. Adama Mickiewicza
W SZYDŁOWIE
Szydłów 1, 95-083 Lutomiersk
tel./fax 43/ 677 56 28

Załącznik
do Zarządzenia Nr 14/w//2019
Wójta Gminy Lutomiersk
z dnia 14 marca 2019 r.

INFORMACJA DODATKOWA

I.	Wprowadzenie do sprawozdania finansowego, obejmuje w szczególności:
1.	
1.1	nazwę jednostki: Szkoła Podstawowa im. Adama Mickiewicza w Szydłowie
1.2	siedzibę jednostki: Szydłów
1.3	adres jednostki: Szydłów 1, 95-083 Lutomiersk
1.4	podstawowy przedmiot działalności jednostki: Realizacja zadań oświatowych
2.	wskazanie okresu objętego sprawozdaniem: 01.01.2025 r. – 31.12.2025 r.
3.	wskazanie, że sprawozdanie finansowe zawiera dane łączne, jeżeli w skład jednostki nadrzędnej lub jednostki samorządu terytorialnego wchodzi jednostki sporządzające samodzielne sprawozdania finansowe: Sprawozdanie finansowe zawiera dane Szkoły Podstawowej im. Adama Mickiewicza w Szydłowie
4.	omówienie przyjętych zasad (polityki) rachunkowości, w tym metod wyceny aktywów i pasywów (także amortyzacji)



5.	inne informacje
	Brak
II.	Dodatkowe informacje i objaśnienia obejmują w szczególności:
1.	
1.1.	szczegółowy zakres zmian wartości grup rodzajowych środków trwałych, wartości niematerialnych i prawnych, zawierający stan tych aktywów na początek roku obrotowego, zwiększenia i zmniejszenia z tytułu: aktualizacji wartości, nabycia, rozchodu, przemieszczenia wewnętrznego oraz stan końcowy, a dla majątku amortyzowanego – podobne przedstawienie stanów i tytułów zmian dotychczasowej amortyzacji lub umorzenia
	- informacje wg załącznika nr 2
1.2.	aktualną wartość rynkową środków trwałych, w tym dóbr kultury – o ile jednostka dysponuje takimi informacjami
	Brak danych
1.3.	kwotę dokonanych w trakcie roku obrotowego odpisów aktualizujących wartość aktywów trwałych odrębnie dla długoterminowych aktywów niefinansowych oraz długoterminowych aktywów finansowych
	Nie dotyczy
1.4.	wartość gruntów użytkowanych wieczysto
	Nie dotyczy
1.5.	wartość nieamortyzowanych lub nieumarzanych przez jednostkę środków trwałych, używanych na podstawie umów najmu, dzierżawy i innych umów, w tym z tytułu umów leasingu
	Nie dotyczy
1.6.	liczbę oraz wartość posiadanych papierów wartościowych, w tym akcji i udziałów oraz dłużnych papierów wartościowych
	Nie dotyczy
1.7.	dane o odpisach aktualizujących wartość należności, ze wskazaniem stanu na początek roku obrotowego, zwiększeniach, wykorzystaniu, rozwiązaniu i stanie na koniec roku obrotowego, z uwzględnieniem należności finansowych jednostek samorządu terytorialnego (stan pożyczek zagrożonych)
	- informacje wg załącznika nr 3
1.8.	dane o stanie rezerw według celu ich utworzenia na początek roku obrotowego, zwiększeniach, wykorzystaniu, rozwiązaniu i stanie końcowym
	Nie dotyczy
1.9.	podział zobowiązań długoterminowych według pozycji bilansu o pozostałym od dnia bilansowego, przewidywanym umową lub wynikającym z innego tytułu prawnego, okresie spłaty:
a)	powyżej 1 roku do 3 lat

Aktywa i pasywa wyceniane są przy uwzględnieniu nadrzędnych zasad rachunkowości, w sposób przewidziany ustawą o rachunkowości – informacje wg załącznika nr 1

Zasady stosowane w prowadzeniu ksiąg rachunkowych:

1. Środki trwałe oraz wartości niematerialne i prawne umarza się lub amortyzuje według stawek określonych w przepisach o podatku dochodowym od osób prawnych.
2. Odpisów umorzeniowych dokonuje się począwszy od miesiąca następującego po miesiącu przyjęcia środka trwałego lub wartości niematerialnej i prawnej do używania.
3. Zakończenie odpisów umorzeniowych następuje nie później niż z chwilą zrównania odpisów umorzeniowych z wartością początkową środka trwałego lub przeznaczenia go do likwidacji, sprzedaży lub stwierdzenia jego niedoboru.
4. Wartość początkowa środków trwałych i dotychczas dokonane odpisy umorzeniowe podlegają aktualizacji zgodnie z zasadami określonymi w odrębnych przepisach, a wyniki aktualizacji odnoszone są na fundusz.
5. Jednorazowo, przez spisanie w koszty w miesiącu przyjęcia do używania, umarza się:
 - a) książki i inne zbiory biblioteczne,
 - b) środki dydaktyczne służące procesowi dydaktyczno-wychowawczemu realizowanemu w szkołach i placówkach oświatowych,
6. Nie umarza się gruntów oraz dóbr kultury.
7. Środki trwałe oraz wartości niematerialne i prawne amortyzuje się metodą liniową.
8. Składniki majątku o wartości:
 - 1) Materiały odnoszone w koszty bezpośrednio po zakupie - nie obejmuje się gospodarką magazynową kupowanych na bieżąco, w ilościach dostosowanych do potrzeb materiałów takich jak::
 - sprzęt gospodarczy do utrzymania czystości pomieszczeń i utrzymania higieny, np. wiadra, szczotki, mopy, miski, wycieraczki, ręczniki, ścierki, kosze na śmieci, umywalki itp.,
 - sprzęt typu kuchennego: garnki, szklanki, filiżanki, talerze, sztucce, obrusy, serwetki, termosy itp.,
 - sprzęt biurowy: dziurkacze, zszywacze, noże do papieru, nożyczki, tablice korkowe, tablice styropianowe, tablice welurowe itp.,
 - sprzęt przeciwpożarowy np. gaśnice,
 - firany, zasłony, rolety, tapety, chodniki, dywaniki, dywany, wykładziny, lampy wiszące, karnisze, lustra, zegary, krzyże itp.,
 - sprzęt gospodarczy: pistolety do kleju, sekatory, łopaty, klucze, wyciskarka do pianki, maski ochronne do koszenia itp.,
 - pomoce dydaktyczne, które mogą ulec zniszczeniu: globusy, pipety, pęsety, probówki, termometry itp.
 - drobne pomoce dydaktyczne typu : magnesy, linijki , ekierki, kątomierze do tablicy, portrety , sprężyny, bryły i figury geometryczne, modele i plansze biologiczne, anatomia ryby itp.
 - drobny sprzęt komputerowy: switch, zasilacze, myszki itp.
 - drobny sprzęt sportowy: piłki, stroje sportowe itp.
 - 2) odpisywane bezpośrednio w koszty objęte są środki trwałe niskocenne: o charakterze wyposażenia o wartości jednostkowej do 999,99 zł podlegają zaliczeniu do kosztów w momencie ich zakupu. Składniki te ujmuje się w książce inwentarzowej ilościowo.
 - 3) ewidencja na koncie 020 „Wartości niematerialne i prawne”:
 - a) jeżeli wartość początkowa zakupionej wartości niematerialnej i prawnej, nie przekracza 10.000 zł stosuje się amortyzację jednorazową i tym samym ujmuje się odpis amortyzacyjny w miesiącu przyjęcia WNIP do użytkowania;
 - b) jeżeli wartość początkowa zakupionej wartości niematerialnej i prawnej, przekracza 10.000 zł stosuje się amortyzację metodą liniową, zgodnie ze stawkami amortyzacyjnymi zawartymi w załączniku nr 1 ustawy PIT oraz CIT, a te ustalane są w oparciu o Klasyfikację Środków Trwałych (KŚT).
 - 4) ewidencja na koncie 013 „Pozostałe środki trwałe” objęte są:
 - a) środki trwałe o wartości początkowej w przedziale między 1.000 - 10.000 zł,
 - b) bez względu na wartość meble.Umorzenie, jednorazowo odnoszone w koszty w momencie oddania do użytkowania, ujmowane jest na koncie 072 „Umorzenie pozostałych środków trwałych, wartości niematerialnych i prawnych”. Składniki te ujmuje się w książce inwentarzowej ilościowo-wartościowej.
 - 5) ewidencją na koncie 011 „Środki trwałe” objęte są środki trwałe o wartości początkowej przekraczającej 10.000 zł, umorzenie, stopniowo odnoszone w koszty w postaci amortyzacji, ujmowane jest na koncie 071 „Umorzenie środków trwałych oraz wartości niematerialnych i prawnych”. Składniki te ujmuje się w książce inwentarzowej ilościowo-wartościowej.
9. W przypadku, gdy środek trwały składa się z wielu elementów zestawienie jego części składowych stanowi integralną część dokumentu OT – Przyjęcie Środka Trwałego.
10. Na dzień bilansowy środki trwałe (z wyjątkiem gruntów) wycenia się w wartości netto tj. z uwzględnieniem odpisów umorzeniowych ustalonych na dzień bilansowy.

	- informacje wg załącznika nr 4
b)	powyżej 3 do 5 lat
	- informacje wg załącznika nr 4
c)	powyżej 5 lat
	- informacje wg załącznika nr 4
1.10.	kwotę zobowiązań w sytuacji, gdy jednostka kwalifikuje umowy leasingu zgodnie z przepisami podatkowymi (leasing operacyjny), a według przepisów o rachunkowości byłby to leasing finansowy lub zwrotny z podziałem na kwotę zobowiązań z tytułu leasingu finansowego lub leasingu zwrotnego
	Nie dotyczy
1.11.	łącną kwotę zobowiązań zabezpieczonych na majątku jednostki ze wskazaniem charakteru i form tych zabezpieczeń
	Nie dotyczy
1.12.	łącną kwotę zobowiązań warunkowych, w tym również udzielonych przez jednostkę gwarancji i poręczeń, także wekslowych, niewykazanych w bilansie, ze wskazaniem zobowiązań zabezpieczonych na majątku jednostki oraz charakteru i formy tych zabezpieczeń
	Nie dotyczy
1.13.	wykaz istotnych pozycji czynnych i biernych rozliczeń międzyokresowych, w tym kwotę czynnych rozliczeń międzyokresowych kosztów stanowiących różnicę między wartością otrzymanych finansowych składników aktywów a zobowiązaniem zapłaty za nie
	- informacje wg załącznika nr 5
1.14.	łącną kwotę otrzymanych przez jednostkę gwarancji i poręczeń niewykazanych w bilansie
	Nie dotyczy
1.15.	kwotę wypłaconych środków pieniężnych na świadczenia pracownicze
	- informacje wg załącznika nr 6
1.16.	inne informacje
	Brak
2.	
2.1.	wysokość odpisów aktualizujących wartość zapasów
	Nie dotyczy
2.2.	koszt wytworzenia środków trwałych w budowie, w tym odsetki oraz różnice kursowe, które powiększyły koszt wytworzenia środków trwałych w budowie w roku obrotowym
	Nie dotyczy
2.3.	kwotę i charakter poszczególnych pozycji przychodów lub kosztów o nadzwyczajnej wartości lub które wystąpiły incydentalnie
	Nie dotyczy

2.4.	informację o kwocie należności z tytułu podatków realizowanych przez organy podatkowe podległe ministrowi właściwemu do spraw finansów publicznych wykazywanych w sprawozdaniu z wykonania planu dochodów budżetowych
	Nie dotyczy
2.5.	inne informacje
	Nie dotyczy
3.	Inne informacje niż wymienione, powyżej, jeżeli mogłyby w istotny sposób wpłynąć na ocenę sytuacji majątkowej i finansowej oraz wynik finansowy jednostki
	Nie dotyczy

GŁÓWNY KSIĘGOWY

.....Anna Kobzema.....
(główny księgowy)

2026-03-25.
(rok, miesiąc, dzień)

DYREKTOR

.....Julita Skulimowska-Wilk.....
(kierownik jednostki)

Załącznik nr 1

Pkt I.4. Informacji dodatkowej

Przyjęte zasady (polityki) rachunkowości, w tym metody wyceny aktywów i pasywów

Lp.	2	3	Uwagi
1	Wartości niematerialne i prawne	Metody wyceny aktywów i pasywów	4
1		według cen nabycia zmnieszonych o odpisy amortyzacyjne lub umorzeniowe, a także odpisy z tytułu trwałej utraty wartości	X
		według kosztów wytworzenia zmnieszonych o odpisy amortyzacyjne lub umorzeniowe, a także odpisy z tytułu trwałej utraty wartości	X
		według wartości przeszacowanej (po aktualizacji wyceny środków trwałych) zmnieszonych o odpisy amortyzacyjne lub umorzeniowe, a także odpisy z tytułu trwałej utraty wartości	X
2	Środki trwałe	według cen nabycia zmnieszonych o odpisy amortyzacyjne lub umorzeniowe, a także odpisy z tytułu trwałej utraty wartości	X
		według kosztów wytworzenia zmnieszonych o odpisy amortyzacyjne lub umorzeniowe, a także odpisy z tytułu trwałej utraty wartości	Nie dotyczy
		według wartości przeszacowanej (po aktualizacji wyceny środków trwałych) zmnieszonych o odpisy amortyzacyjne lub umorzeniowe, a także odpisy z tytułu trwałej utraty wartości	X
3	Środki trwałe w budowie (inwestycje)	w wysokości ogółu kosztów pozostających w bezpośrednim związku z ich nabyciem lub wytworzeniem, pomniejszonych o odpisy z tytułu trwałej utraty wartości	Nie dotyczy
4	Udziały w innych jednostkach oraz inne inwestycje zaliczone do aktywów trwałych	według ceny nabycia pomniejszonej o odpisy z tytułu trwałej utraty wartości lub według wartości godziwej	Nie dotyczy
		według skorygowanej ceny nabycia - jeśli dla danego składnika aktywów został określony termin wymagalności	Nie dotyczy
5	Udziały w jednostkach podporządkowanych zaliczone do aktywów	według ceny nabycia pomniejszonej o odpisy z tytułu trwałej utraty wartości lub według wartości godziwej	Nie dotyczy
		według skorygowanej ceny nabycia - jeśli dla danego składnika aktywów został określony termin	Nie dotyczy

trwałych	wymagalności		
	metoda praw własności		
6	Investycje krótkoterminowe	według ceny (wartości) rynkowej	Nie dotyczy
		według ceny nabycia	Nie dotyczy
7	Rzeczowe składniki aktywów obrotowych	według ceny (wartości) rynkowej, zależenie od tego, która z nich jest niższa albo według skorygowanej ceny nabycia, jeżeli dla danego składnika aktywów został określony termin wymagalności, a krótkoterminowe inwestycje, dla których nie istnieje aktywny rynek, w inny sposób określonej wartości godziwej	Nie dotyczy
		według cen nabycia lub kosztów wytworzenia nie wyższych od cen ich sprzedaży netto na dzień bilansowy	X
8	Należności i udzielone pożyczki	w kwocie wymagannej zapłaty, z zachowaniem zasady ostrożności	X
9	Zobowiązania	w kwocie wymagającej zapłaty	Nie dotyczy
		według skorygowanej ceny nabycia, a jeżeli jednostka przeznacza je do sprzedaży w okresie do 3 miesięcy, to według wartości rynkowej lub inaczej określonej wartości godziwej	Nie dotyczy
10	Rezerwy	w uzasadnionej, wiarygodnie oszacowanej wartości	Nie dotyczy
11	Udziały (akcje) własne	według cen nabycia	Nie dotyczy
12	Kapitały (fundusze) własne oraz pozostałe aktywa i pasywa	w wartości nominalnej	X

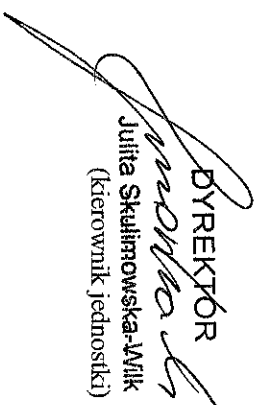
CIŹOWNY KSIĘGOWY

..... Anna Kocemba
(główny księgowy)

2026-03-25

(rok, miesiąc, dzień)

DYREKTOR


Julita Skulimowska-Milk
(kierownik jednostki)

Załącznik nr 3

Pkt II.1.7. Informacji dodatkowej

Stan odpisów aktualizujących wartość należności

Lp.	Grupa należności	Stan na początek roku obrotowego	Zmiany stanu odpisów w ciągu roku obrotowego		Stan na koniec roku obrotowego
			zwiększenia ¹⁾	zmniejszenia ²⁾	
1	2	3	4	5	6
Należności ogółem, w tym:					
1	Należności budżetowe	0,00	0,00	0,00	0,00
	należność główna	0,00	0,00	0,00	0,00
	odsetki	0,00	0,00	0,00	0,00
2	należności wątpliwe - upadłość i likwidacja	0,00	0,00	0,00	0,00
	należność główna	0,00	0,00	0,00	0,00
	odsetki	0,00	0,00	0,00	0,00

1) Jako zwiększenia stanu odpisów podaje się odpisy dokonane w ciągu roku obrotowego, zaliczone odpowiednio do pozostałych kosztów operacyjnych lub kosztów finansowych - w zależności od rodzaju należności, od których dokonano odpisów aktualizujących, albo podwyższające wartość należności - np. w przypadku zasądzenia odsetek od należności już objętych odpisami (art. 35b ust. 1 pkt 4 ustawy o rachunkowości).

2) Jako zmniejszenia podaje się należności odpisane w ciężar dokonanych uprzednio odpisów z tytułu ich aktualizacji.

GŁÓWNY KASJER

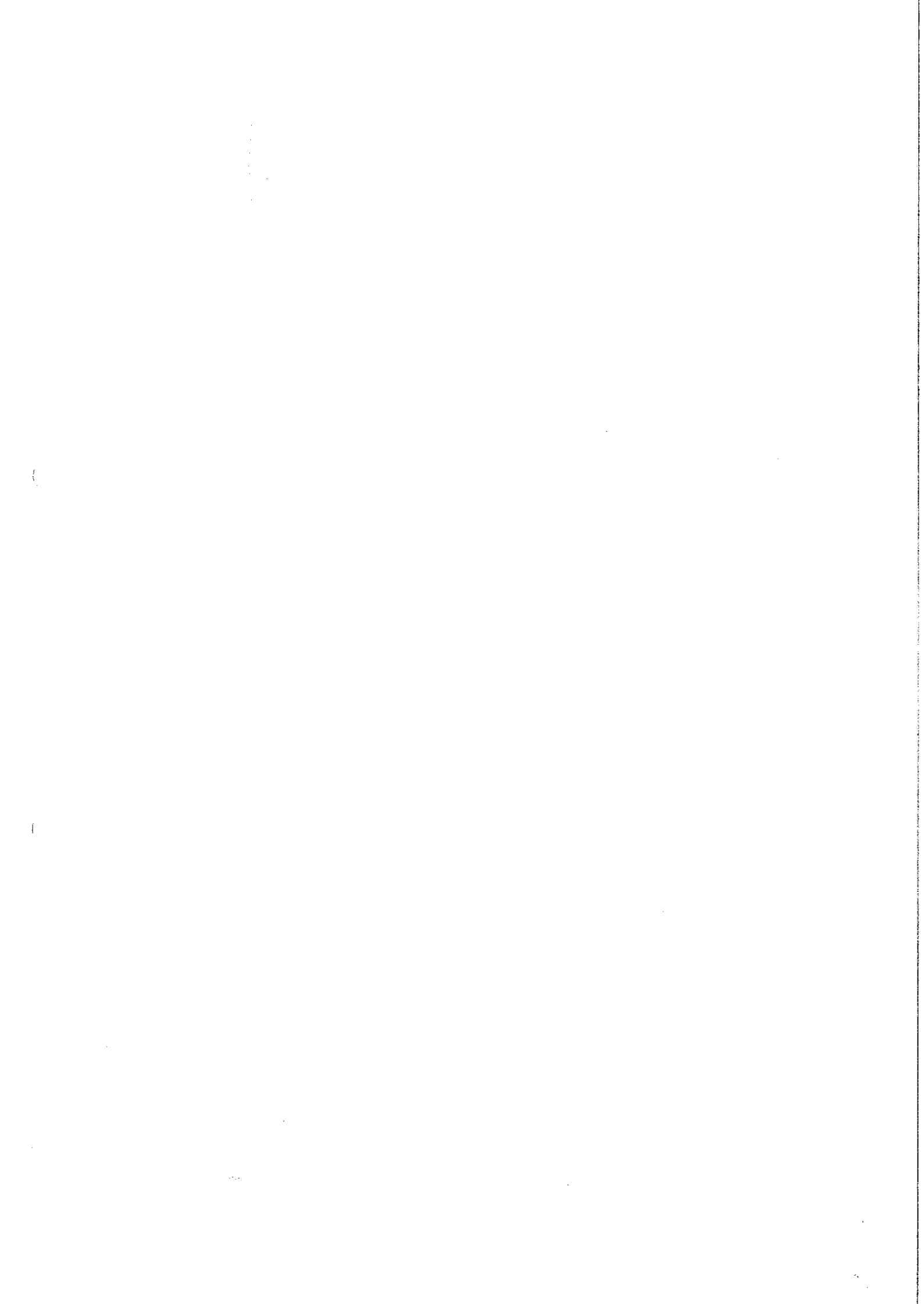
.....

(.....)

DYREKTOR
.....
Julita Skulimowska-Wilk....
(kierownik jednostki)

2026-03-25

(rok, miesiąc, dzień)



Załącznik nr 4

Pkt II.1.9. Informacji dodatkowej

Zobowiązania według okresów wymagalności

Lp.	Zobowiązania wobec	Stan na koniec roku obrotowego	Okres wymagalności		
			powyżej 1 roku do 3 lat	powyżej 3 lat do 5 lat	powyżej 5 lat
1	2	3			
1	Zobowiązania z tytułu dostaw i usług z tytułu dostaw i usług	3 914,26	0,00	0,00	0,00
2	Zobowiązania wobec budżetów	0,00	0,00	0,00	0,00
3	Zobowiązania z tytułu ubezpieczeń i innych świadczeń	35 311,98	0,00	0,00	0,00
4	Zobowiązania z tytułu wynagrodzeń	192 895,57	0,00	0,00	0,00
5	Pozostałe zobowiązania	3 284,93	0,00	0,00	0,00
6	Sumy obce (depozytowe, zabezpieczenie wykonania umów)	0,00	0,00	0,00	0,00
	Razem:	235 406,74	0,00	0,00	0,00

GŁÓWNY KSIĘGOWY

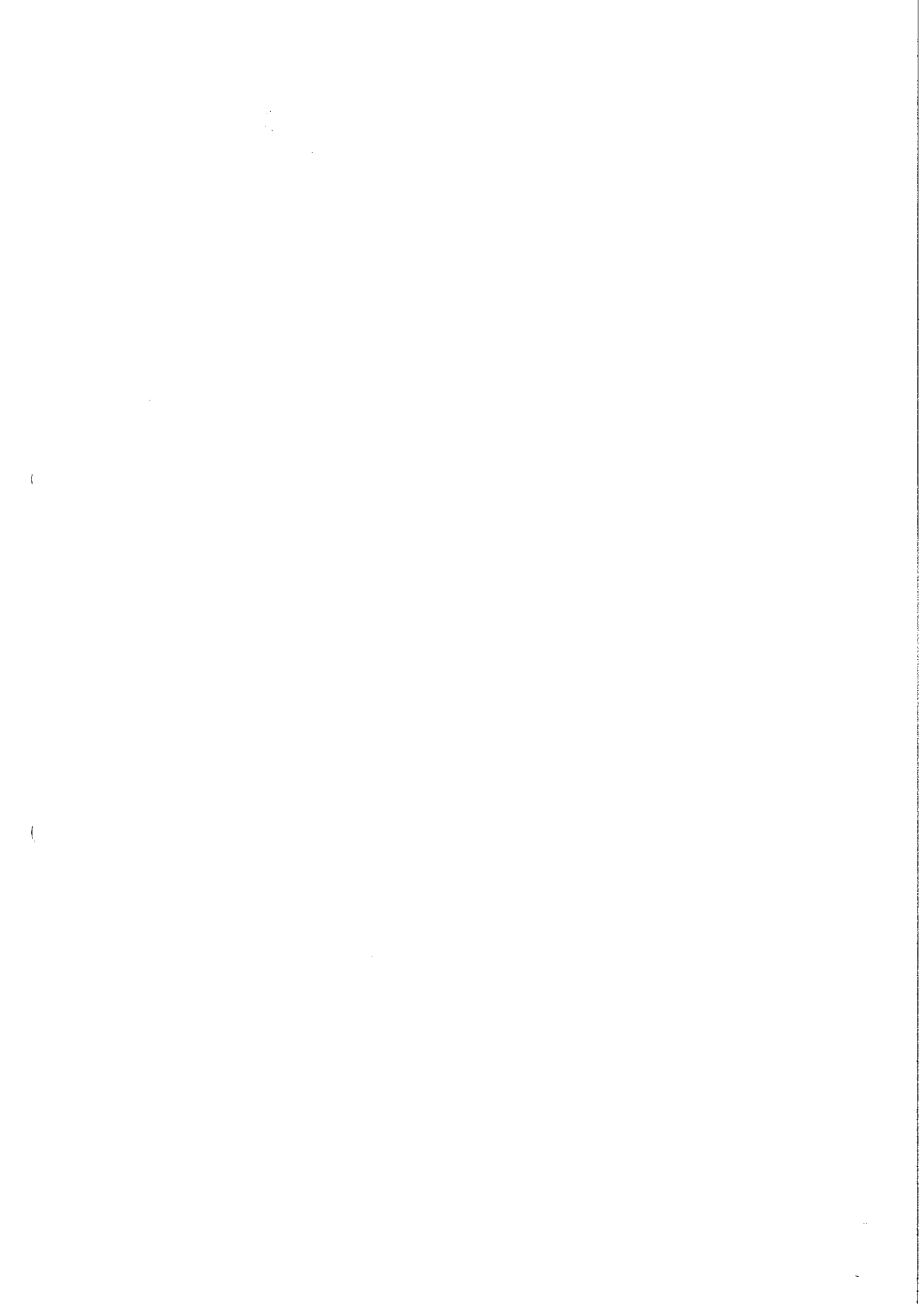
.....
 (główny księgowy)
 ANNA KOCEREMBA

2026-03-25

(rok, miesiąc, dzień)

DYREKTOR

.....
 Julita Skujimowska-Walik
 (kierownik jednostki)




Załącznik nr 5

Pkt.II.1.13. Informacji dodatkowej

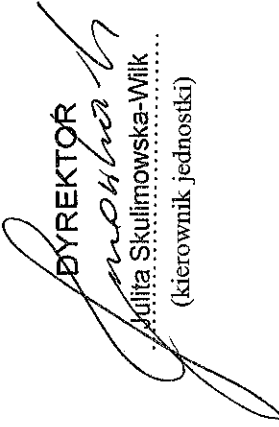
Istotne pozycje rozliczeń międzyokresowych

Lp.	Wyszczególnienie	Stan na początek roku obrotowego	Stan na koniec roku obrotowego
1	2	3	4
1	Ogółem czynne rozliczenia międzyokresowe kosztów	Nie dotyczy	Nie dotyczy
2	Ogółem rozliczenia międzyokresowe przychodów (w tym: należności rozłożone na raty)	Nie dotyczy	Nie dotyczy

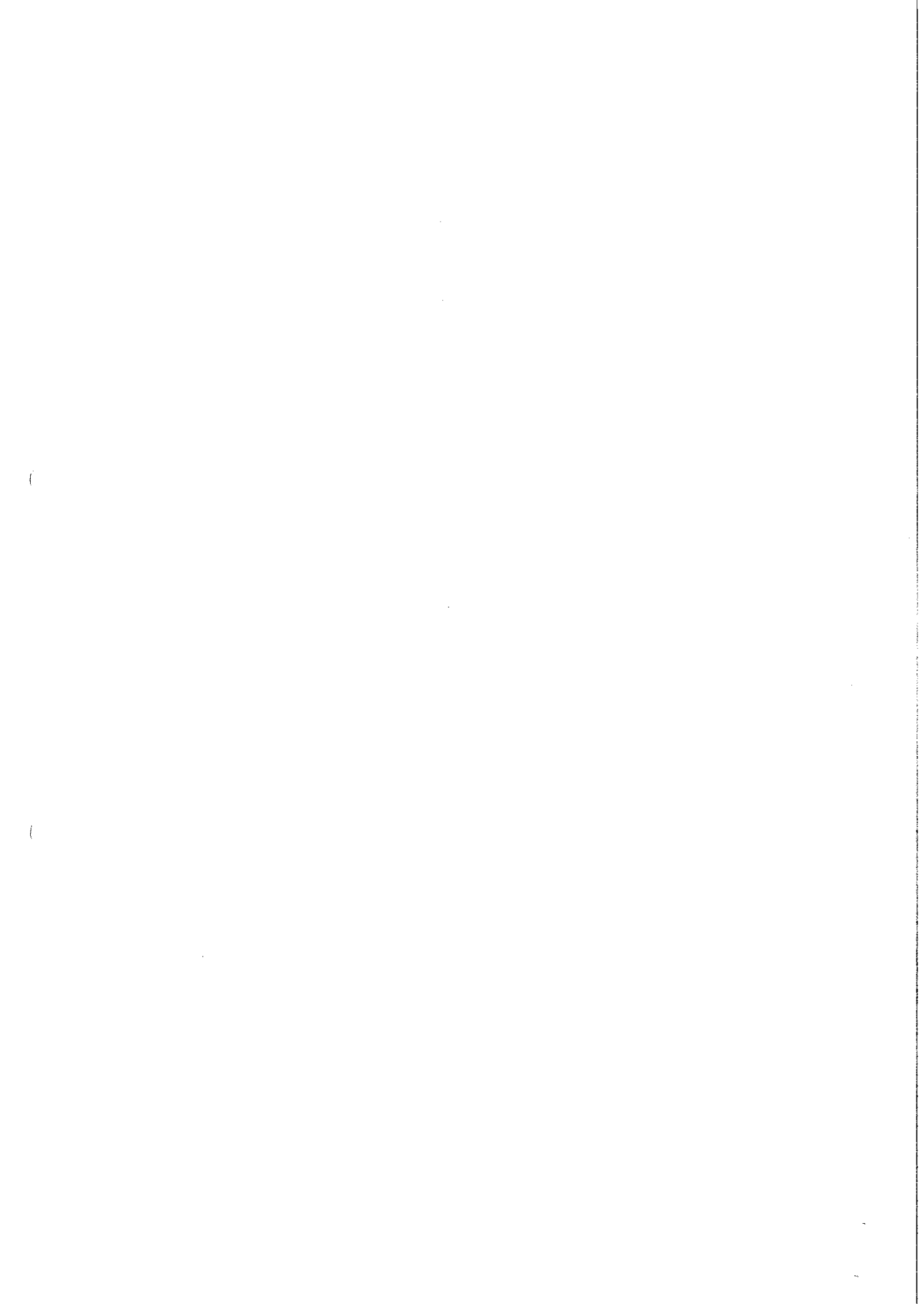


 (główny księgowy)
 Anna Kocera

2026-03-25
 (rok, miesiąc, dzień)



 (kierownik jednostki)



Załącznik nr 6

Pkt II.1.15. Informacji dodatkowej

Wypłacone świadczenia pracownicze

Lp.	Wyszczególnienie	Kwota wypłaconych środków pieniężnych
1	2	3
Świadczenia pracownicze:		
1	z tytułu wynagrodzeń z osobami fizycznymi zatrudnionymi na podstawie umowy o pracę, umowy zlecenia, umowy o dzieło, umowy agencyjnej i innych umów zgodnie z odrębnymi przepisami	2 541 012,99
2	z tytułu ubezpieczeń społecznych i innych świadczeń na rzecz pracowników i osób fizycznych zatrudnionych na podstawie umowy o pracę, umowy zlecenia, umowy o dzieło, umowy agencyjnej i innych umów, które nie są zaliczane do wynagrodzeń	643 938,61
3	dodatkowe wynagrodzenie roczne	166 483,40

GŁÓWNY KSIĘGOWY

.....Anna Kocemba.....

(główny księgowy)

2026-03-25

(rok, miesiąc, dzień)

DYREKTOR

Julita Skulimowska-Wilk

(kierownik jednostki)

